

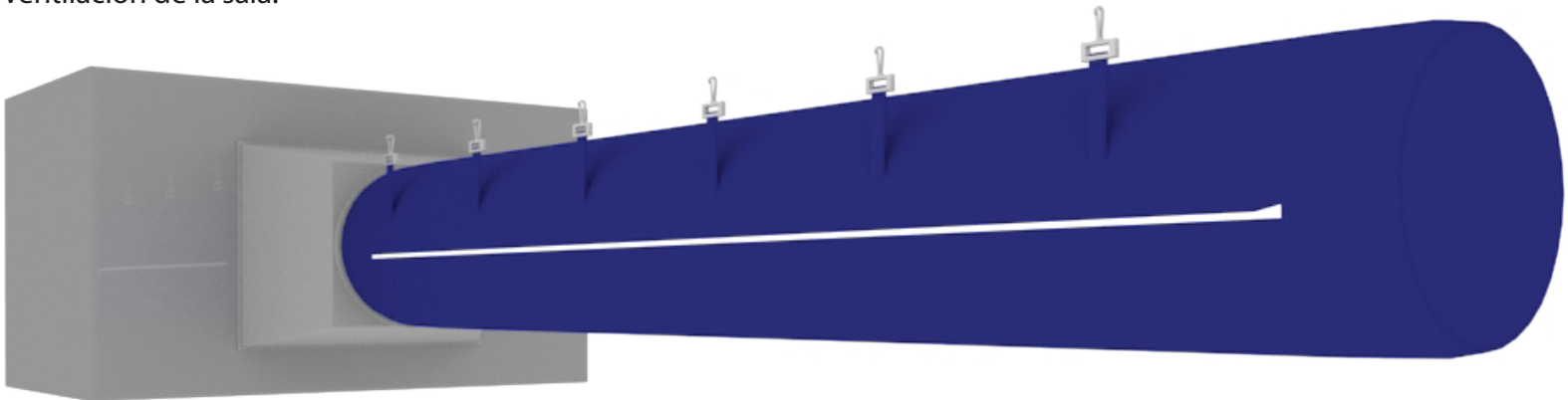


Uni Flow

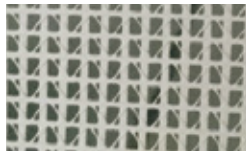


Este tipo de difusión es el recomendable cuando se cuenta con alturas menores a 5m, consiste en la distribución del aire a través de una malla perforada que permite la dispersión del mismo a una baja velocidad (5m/s, normalmente), esta vena difusora puede ubicarse en cualquiera de los 360° del perímetro del ducto.

El ancho de la vena difusora dependerá de varios factores, tales como el caudal de inyección, la longitud del ducto, el número de venas deseado, la altura de instalación del ducto, la velocidad requerida de difusión y el  $\Delta T$ ; con estos factores se determina en ancho de vena necesario para que la difusión sea homogénea en todo el ducto y garantizar la correcta ventilación de la sala.

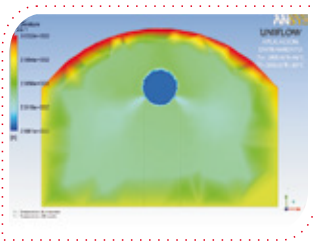


**Tipos de malla**  
AirFlow U1 65%  
área de difusión

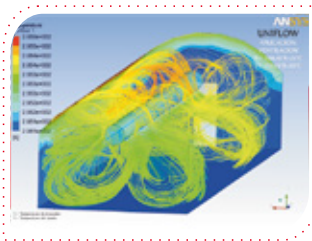


Permeabilidad ASTM D 737-04 (2008)		Pa / (m <sup>3</sup> /h) / m <sup>2</sup>
Presión		125
Permeabilidad		19350

$\Delta T < 0^\circ C$



$\Delta T = 0^\circ C$



$\Delta T > 5^\circ C$

