



HIGIENE, ASEPSIA, SERVICIO DE
DUCTOS TEXTILES

SERVICIO



GARANTÍA RESPONSABILIDAD Y COMPROMISO

HAS México está comprometida con hacer siempre lo necesario para obtener el resultado de un ducto textil desinfectado de una forma correcta, lo cual impacta en el cumplimiento de normas sanitarias.

HACCP Y BPM

Reiteramos siempre nuestra amplia disposición para recibir personal técnico y realizar una auditoría de nuestros procesos en planta bajo los lineamientos HACCP y BPM.

GARANTIZAMOS LA FUNCIONALIDAD

La responsabilidad no sólo es obtener un ducto "blanco", se trata de realizar pruebas de permeabilidad, reparaciones pertinentes, trabajar en conjunto con los departamentos de calidad y mantenimiento para fijar y cumplir objetivos de inocuidad.

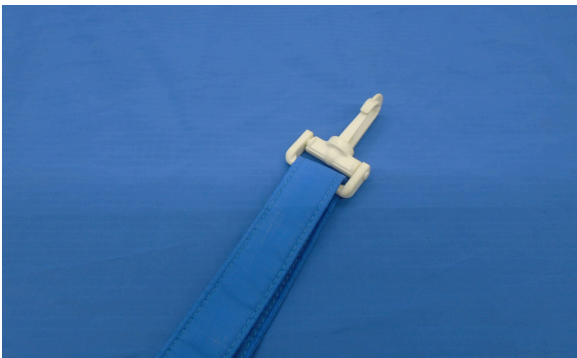
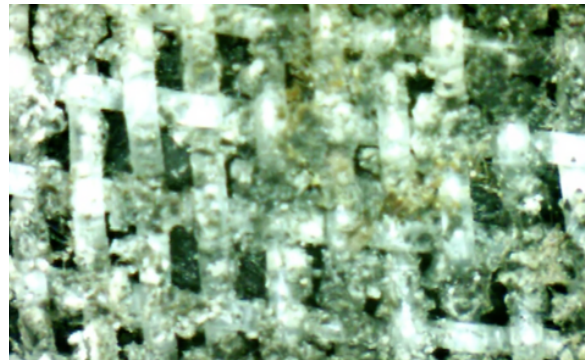
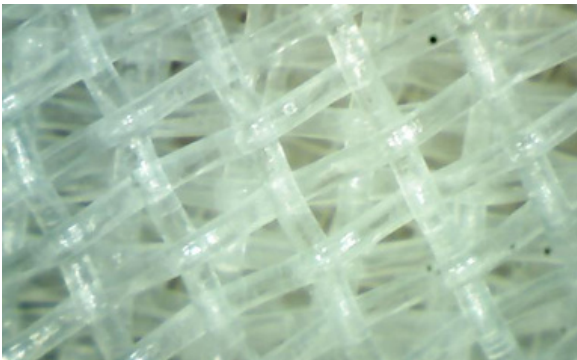
**TODOS PUEDEN LAVAR UN DUCTO, PERO
NO TODOS PUEDEN HACERLO BIEN**



SERVICIO DE MANTENIMIENTO DE DUCTOS TEXTILES

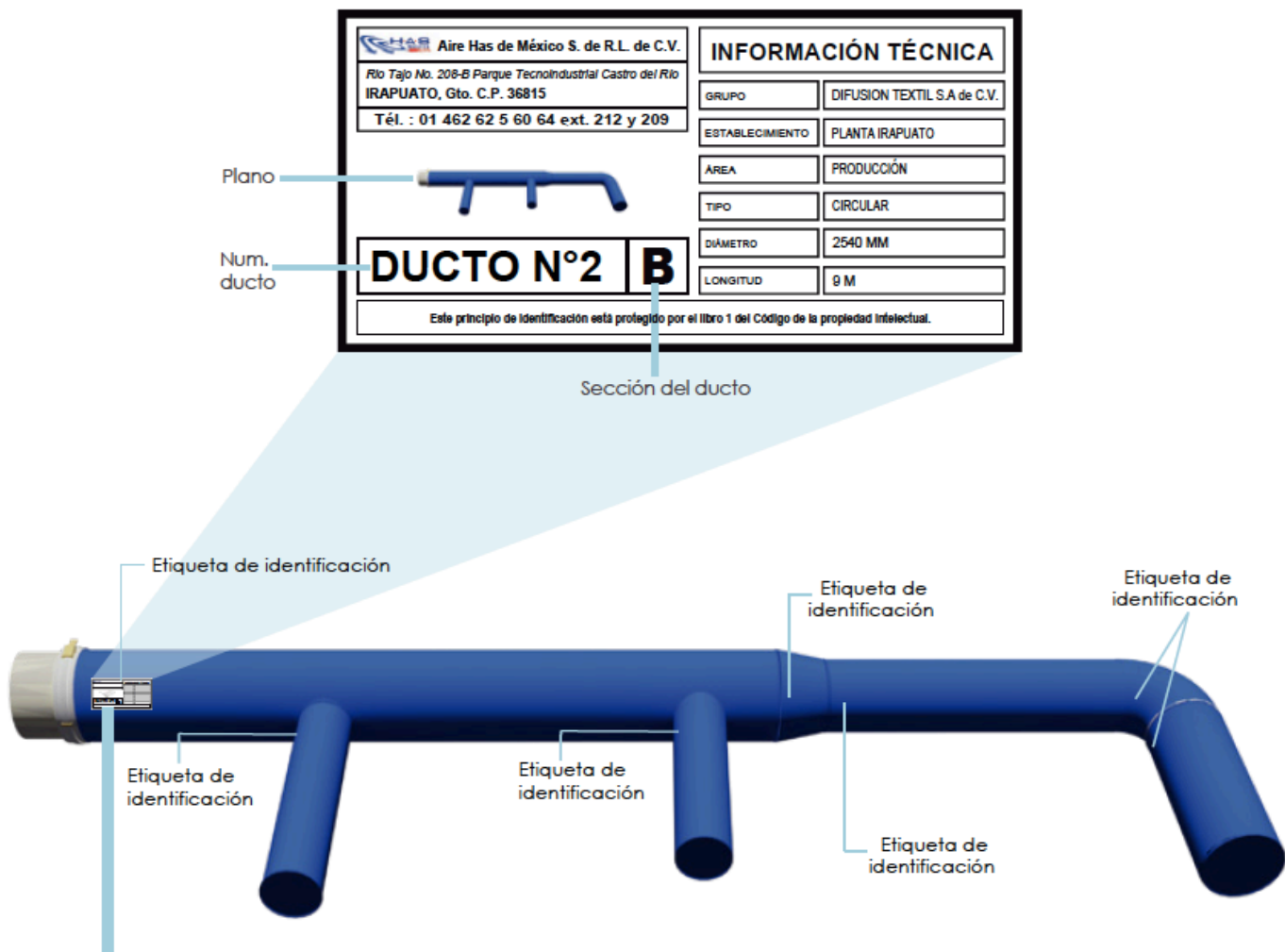
Recibimos los ductos en planta HAS México y elegimos un tratamiento adecuado para el tipo de suciedad y tela, garantizando la entrega de un ducto funcional, manteniendo las propiedades principales de un ducto: ligereza, seguridad e higiene.

Todos los reportes son entregados con fotografías tanto microscópicas como digitales para la comparación visual del estado antes y después del lavado y sanitización. En el servicio se realizan las reparaciones necesarias en el ducto.



TRAZABILIDAD

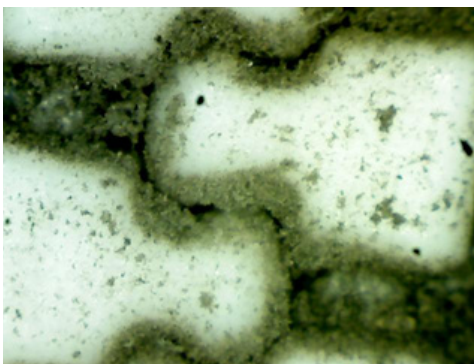
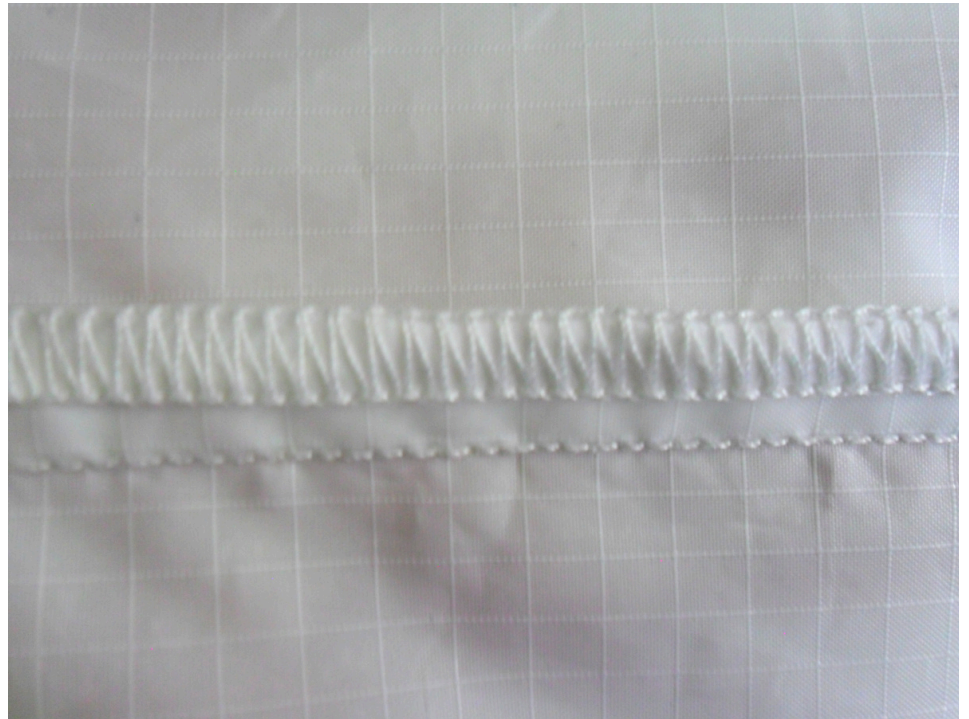
En caso de ser necesario, se realiza la propuesta de etiquetas de identificación en el ducto, con el fin de encontrar de forma más rápida la información técnica y localizar fácilmente las piezas, evitando la confusión entre áreas o sistemas. Cada etiqueta es realizada de acuerdo a las necesidades del cliente.



Las etiquetas se colocan al inicio de la ductería, facilitando la ubicación

REPORTE DE MANTENIMIENTO

El reporte incluye fotografías digitales y microscópicas del antes y después, con el fin de tener un control y comparativa del estado de los ductos.



SERVICIOS ADICIONALES

Para conocer las condiciones reales en las que operan las industrias al interior de sus áreas podemos realizar:

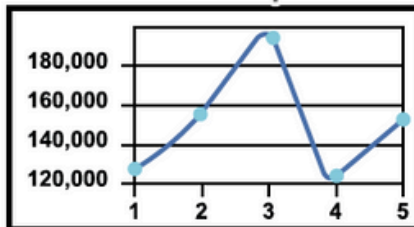
- Medición de partículas suspendidas en el aire.
- Medición de presión positiva.
- Medición de temperatura.
- Medición de humedad relativa.
- Medición de caudal.



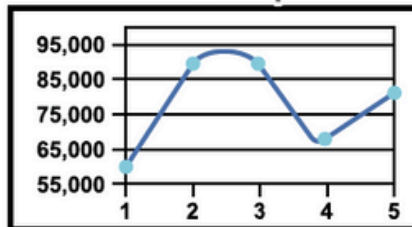
MEDICIÓN DE PARTÍCULAS

Times tamp	>0.3µm	>0.5µm	>0.7µm	>1.0µm	>2.0µm	>5.0µm
04/13/2010	127,795	61,731	27,666	12,743	2,124	283
04/13/2010	155,319	91,719	42,270	16,424	3,936	906
04/13/2010	190,488	90,133	43,212	14,583	6,060	906
04/13/2010	122,839	69,037	35,878	13,366	6,683	512
04/13/2010	153,485	78,965	38,654	12,685	5,462	906
Promedio	149,985	78,317	37,536	13,960	4,853	703

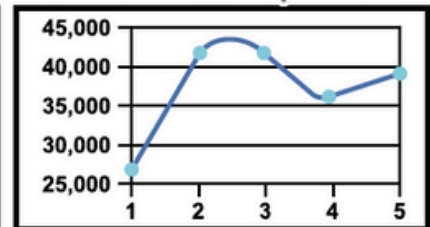
Partículas > 0.3 µm/Litro



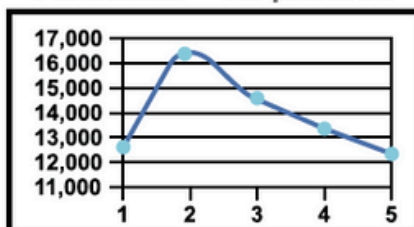
Partículas > 0.5 µm/Litro



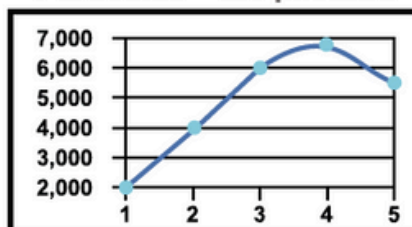
Partículas > 0.7 µm/Litro



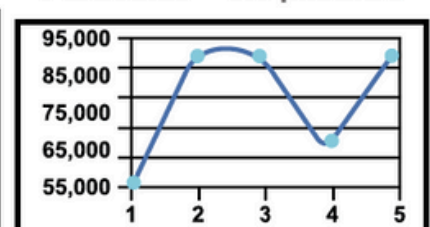
Partículas > 1.0 µm/Litro



Partículas > 2.0 µm/Litro



Partículas > 5.0 µm/Litro



ELLOS CONFÍAN EN NOSOTROS

PIRELLI



BOSCH Chobani.



DANONE

mabe

alpura
L'ORÉAL

PRETTL



HUTCHINSON

Canel's



DRÄXLMAIER



**Constellation
Brands**

1942
DonJulio



CooperStandard

Pedigree

Nestlé



**SRG
GLOBAL**
A GUARDIAN COMPANY

LEGO

LALA

Kellogg's



RÍO TAJO #208 B
PARQUE TECNOINDUSTRIAL CASTRO DEL RÍO
IRAPUATO, GTO
462 625 6064



www.has-mexico.com