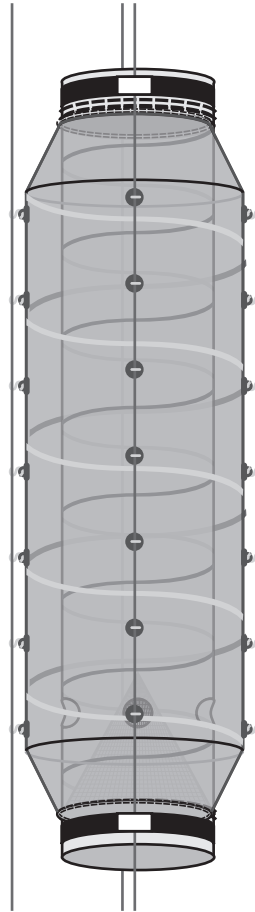
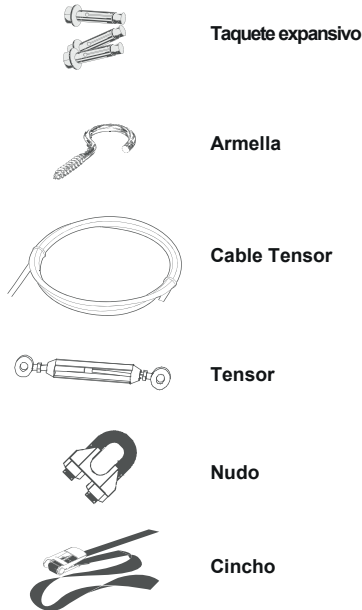


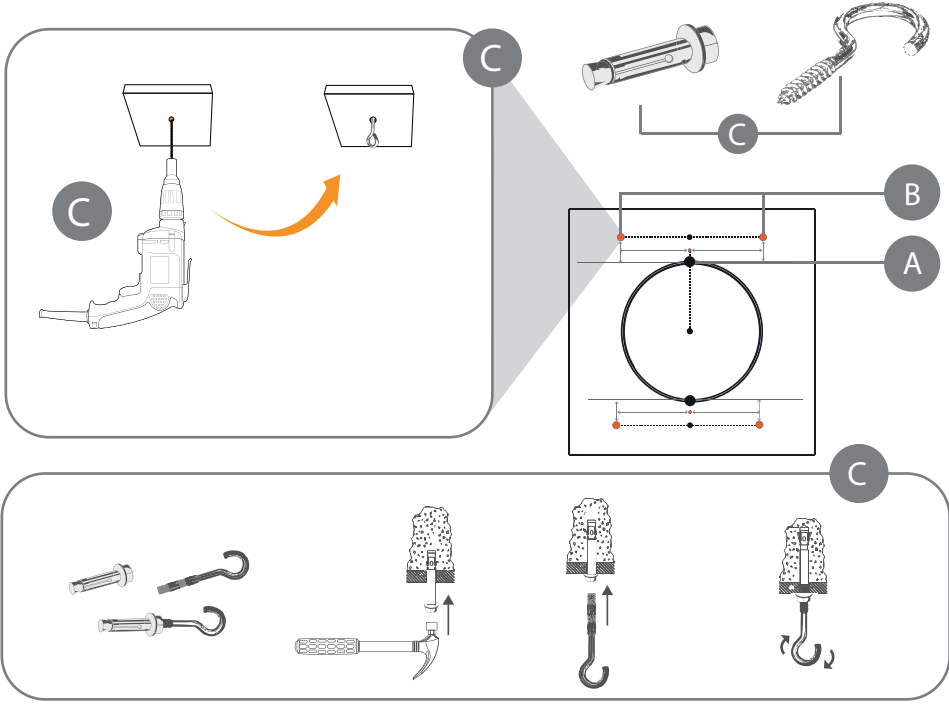
Manual de instalación

1. Verificar que los accesorios que se requieren para la instalación estén completos
2. Identificar las partes del ducto



3. Instalar siguiendo estos pasos.

- A) Dibujar una línea imaginaria en el centro de la boca metálica.
- B) A partir de ella medir hacia los lados la distancia equivalente al radio del ducto y poner una marca ya que es donde se colocarán los taquetes expansivos. Haga lo mismo para la instalación del segundo cable.
- C) Taladrar para colocar el taquete expansivo con martillo y enroscar la armella.
- D) Repetir para la fijación de cables en el extremo opuesto.



4. Tensión de cable con tensor.

- a) Pasar un extremo del tensor en la armella.
- b) Pasar cable por el otro extremo del tensor.
- c) Fijar el cable con un nudo.
- d) Girar el cuerpo del tensor hasta obtener la tensión ideal.

5. Montaje del ducto.

