



# Manual de Instalación

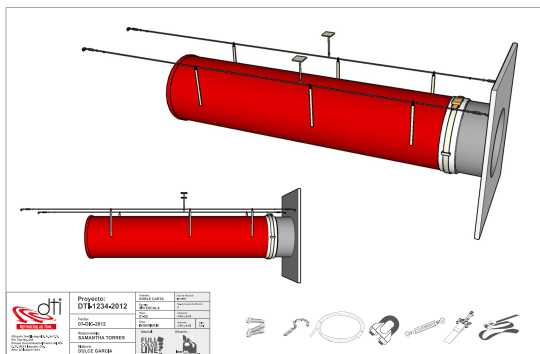
Dependiendo del tamaño del proyecto, el sistema de ductos será enviado por servicio de paquetería, este paquete consistirá de una o varias cajas. Las órdenes mayores serán enviadas en embalajes de cartón por un transporte ordinario común.

Cada longitud de ducto textil será empaquetada en bolsas de plástico individuales y etiquetadas de acuerdo al tamaño y número de piezas. También otras etiquetas o indicaciones serán incorporadas para los mayores y mas complejos sistemas.

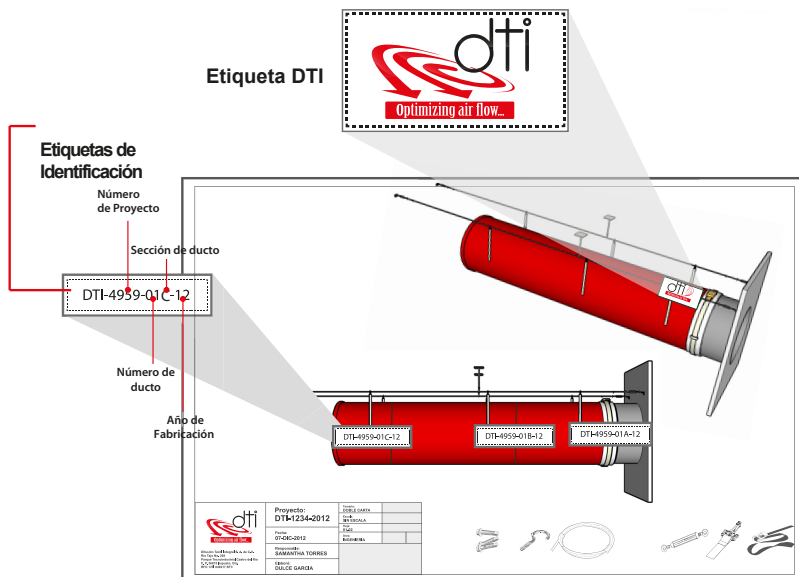
El paquete que envía DTI, contiene un plano del proyecto total, marcando con colores cada una de las partes específicas; así como la cédula de control de salida del producto y la cédula de calidad del producto.

Las secciones del ducto textil estarán marcadas con el tamaño y el número de sección, ambos en una etiqueta especial que siempre está en un lugar visible, así como el tipo de textil y el tipo de difusión.

## 1. Verificar que los accesorios estén incluidos como lo indica en el plano técnico.



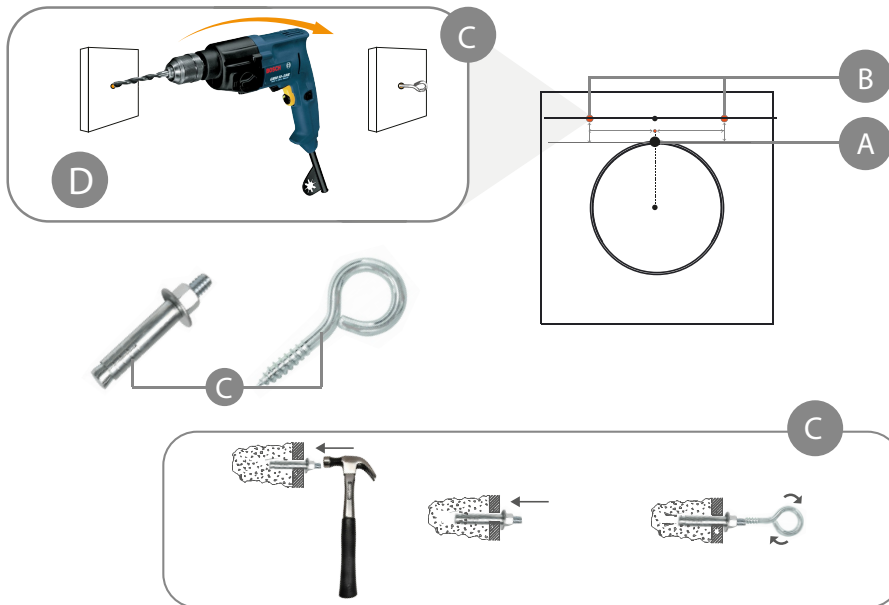
## 2. Identificar las partes del ducto basandose en etiquetas de identificación.





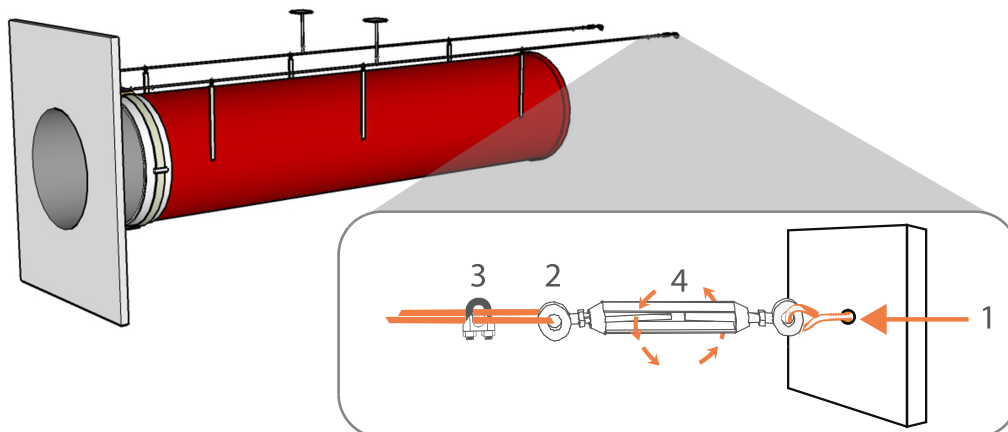
### 3. Instalar soportes

- A) Dibujar una línea imaginaria en el centro de la boca de metal.
- B) A partir de ella medir hacia los lados la distancia equivalente al radio del ducto y poner una marca, donde colocaremos los taquetes expansivos. Hacer lo mismo para la instalación del segundo cable.
- C) Taladrar para colocar taquete expansivo con martillo y enroscar la armella o el medio de sujeción preferido.
- D) Fijar primero el extremo, la sección en donde se conectará el ducto textil a la boca metálica.
- E) Repetir para la fijación de cables en el extremo opuesto. (final del ducto).



### 4. Tensión de cable con tensor

- A) Pasar un extremo del tensor en la armella.
- B) Pasar cable por el otro extremo del tensor. El tensor debe estar abierto para después poderlo cerrar y se pueda tensar el cable.
- C) Fijar el cable con un nudo para tensarlo.
- D) Girar el cuerpo del tensor hasta obtener la tensión ideal.

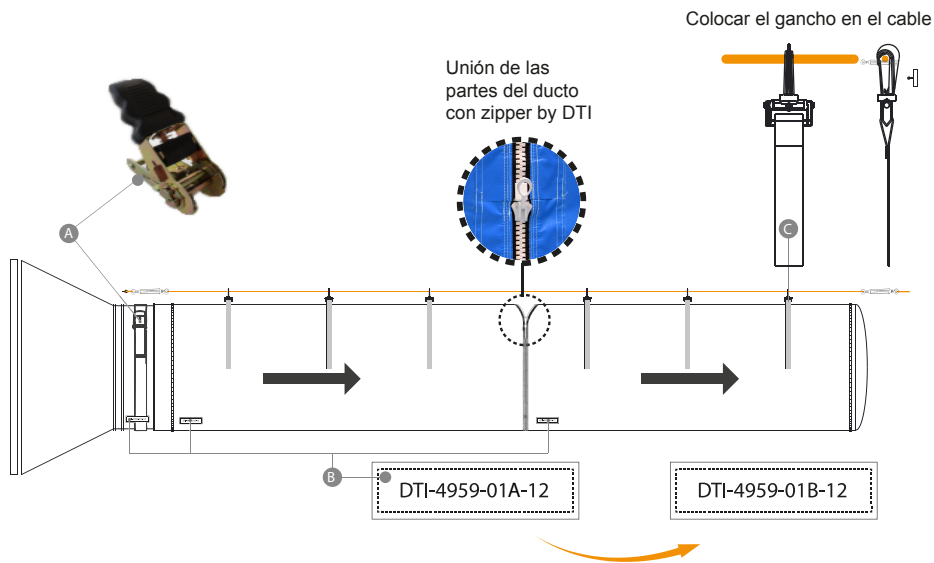




# Manual de Instalación

## 5. Montaje del ducto.

- A) Ubicar la pieza principal del ducto con base en la etiqueta de identificación y sujetar en boca metálica con el cincho.
- B) Unir las partes del ducto siguiendo el orden marcado en las etiquetas de identificación. (unión de las partes del ducto con zipper by DTI).
- C) Colocar gancho por gancho a todo lo largo del cable tensor.



### NOTA.

Cuando se tenga duda de la colocación de un cable si va antes o después de algún espárrago se tiene que hacer lo siguiente:

1. Dejarlo suelto
2. Encender el ducto
3. Ubicar donde pertenece si antes o después del espárrago
4. Apagar el ducto y colocarlo en su respectivo lugar